



rau

kommunikation

Let's grow your brand!

Wir sind eine Hamburger Agentur für erfolgreiches **Brand- und Webdesign**. Aus dem Kern Ihrer Marke heraus entwickeln wir kreative Marketingkonzepte und übertragen diese in Grafik, die begeistert. Websites, die performen. Corporate Communication, die Ihre Zielgruppen und Unternehmensziele erreicht.

Brand

Aus dem Markenkern

Basierend auf Ihrer Strategie entwickeln wir überzeugende Markenbilder. Durch sie erhält Ihre Brand Charakter, Gesicht, Typik und Wiedererkennbarkeit. Aus dem Markendesign leiten wir Konzepte ab, die Kunden und Partner kreativ begeistern.

Digital

Konsistenz in Konsequenz

Landingpage, Corporate Website, Social Media – wir kreieren für Sie Digital-Design, das ästhetisch wie funktional überzeugt und positive Nutzeremotionen generiert, damit Kunden Freunde werden und Klicks in Käufe konvertieren.

Print

Ideen zum Berühren

Ob Plakat, Flyer, Folder oder Anzeige. Ganz egal, ob Outdoor, indoor, Fach- oder Publikumspresse. Für Ihre Produkte oder Dienstleistungen entwickeln und realisieren wir anfassbare Bildmedien, die Blicke anziehen und Käufer anlocken.

Content

Informationen, die lohnen

Mit maßgeschneiderten Content Strategien und hochwertigen Inhalten verhelfen wir Ihnen dazu, Reichweiten zu steigern, Zielgruppen zu begeistern, Kunden fester zu binden und Ihre Erfolge im digitalen Raum nachhaltig zu sichern.

REFERENZEN



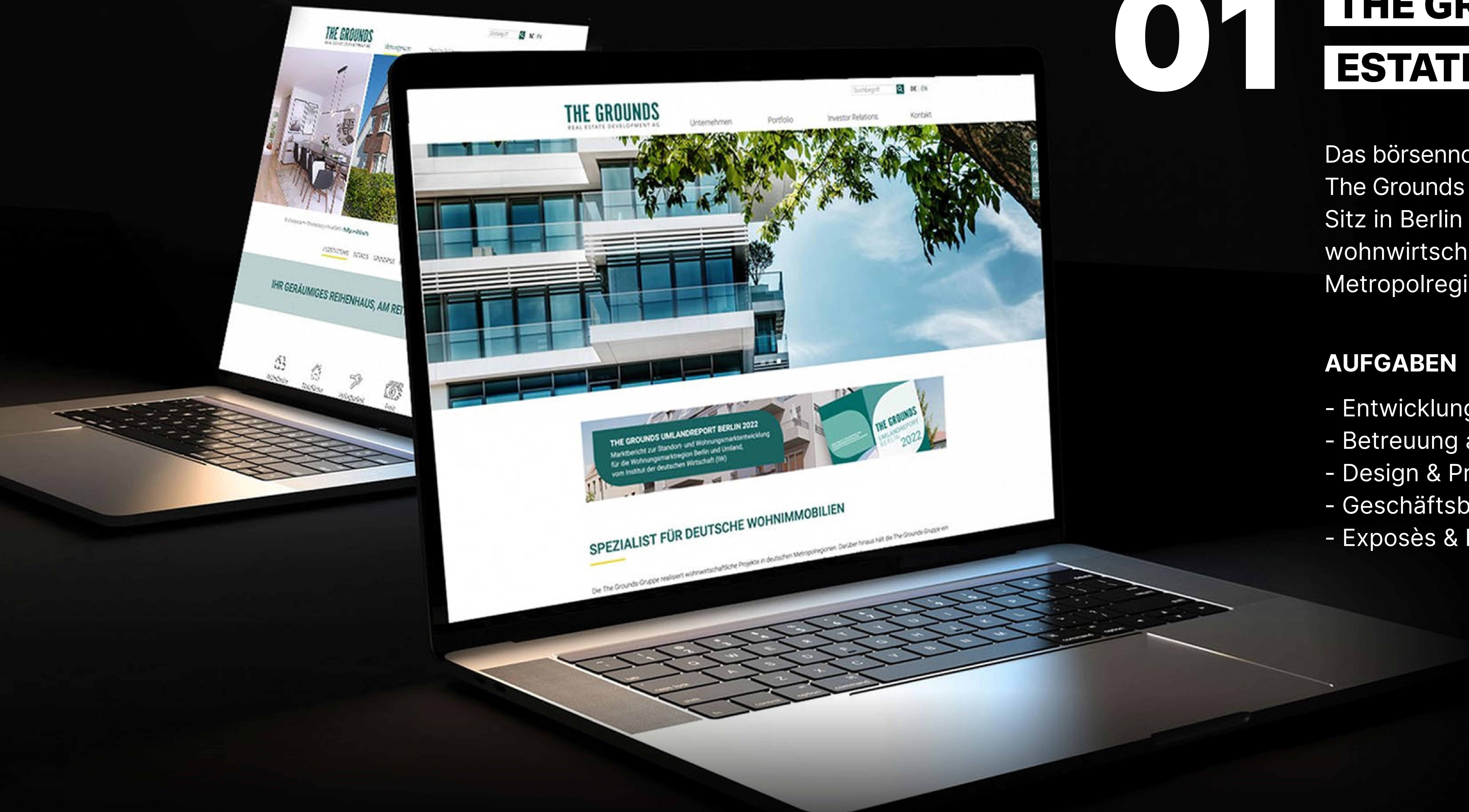
01

THE GROUNDS REAL ESTATE DEVELOPMENT AG

Das börsennotierte Immobilienunternehmen The Grounds Real Estate Development AG mit Sitz in Berlin ist aktiv in der Realisierung von wohnwirtschaftlichen Projekten in deutschen Metropolregionen.

AUFGABEN

- Entwicklung Corporate Design
- Betreuung aller On- und Offline-Medien
- Design & Programmierung Website
- Geschäftsberichte
- Exposés & Projektpräsentationen

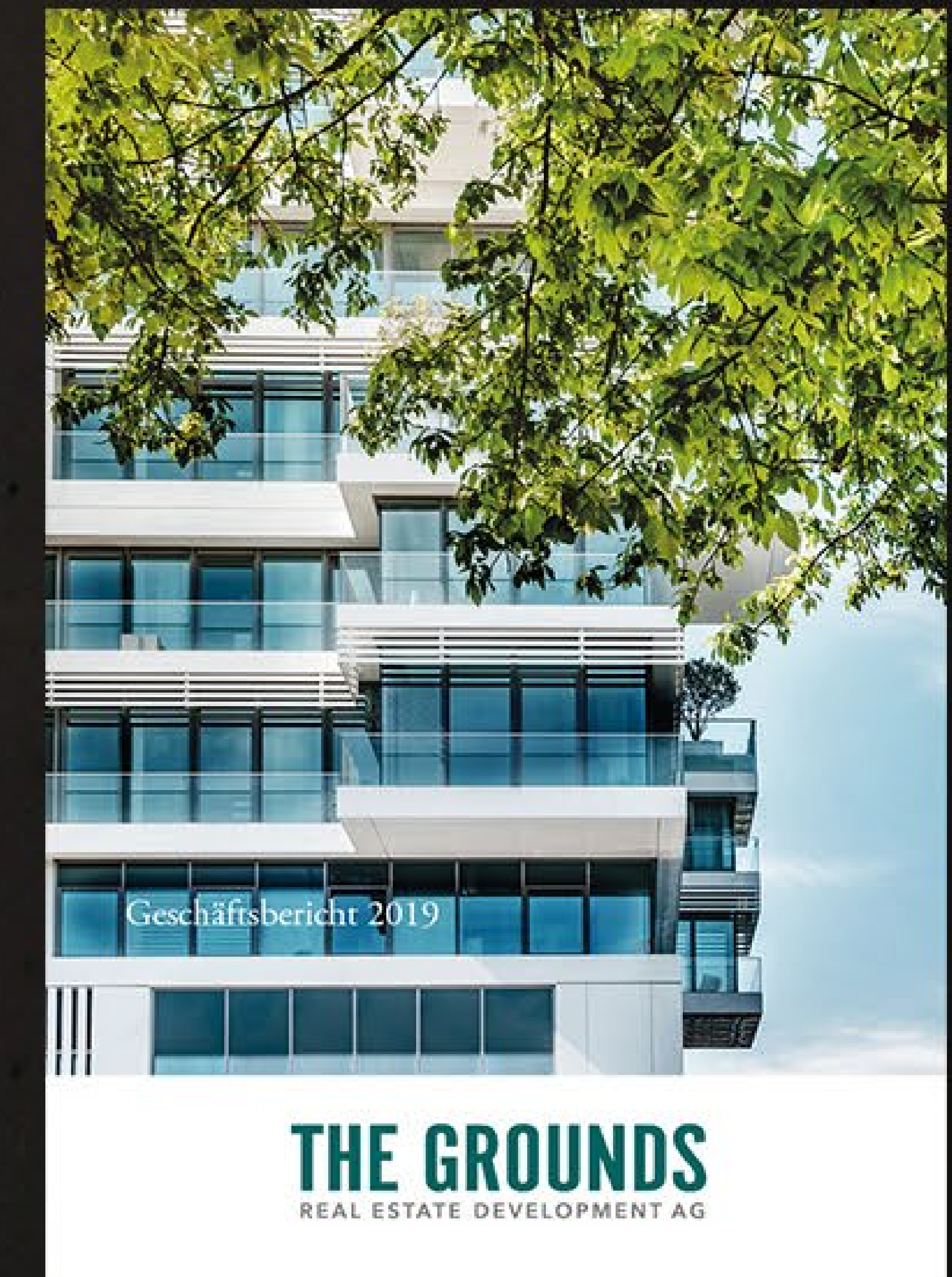
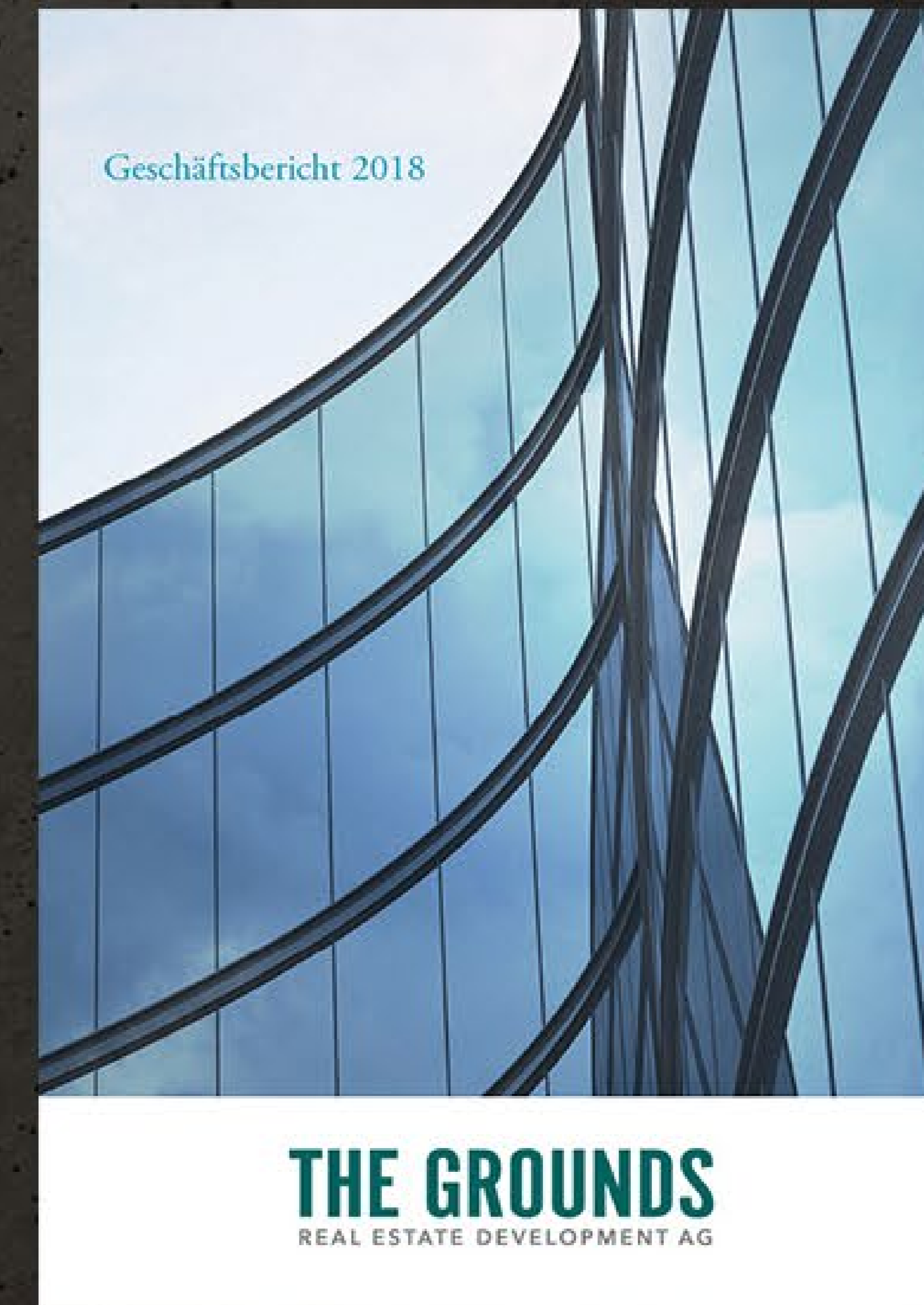
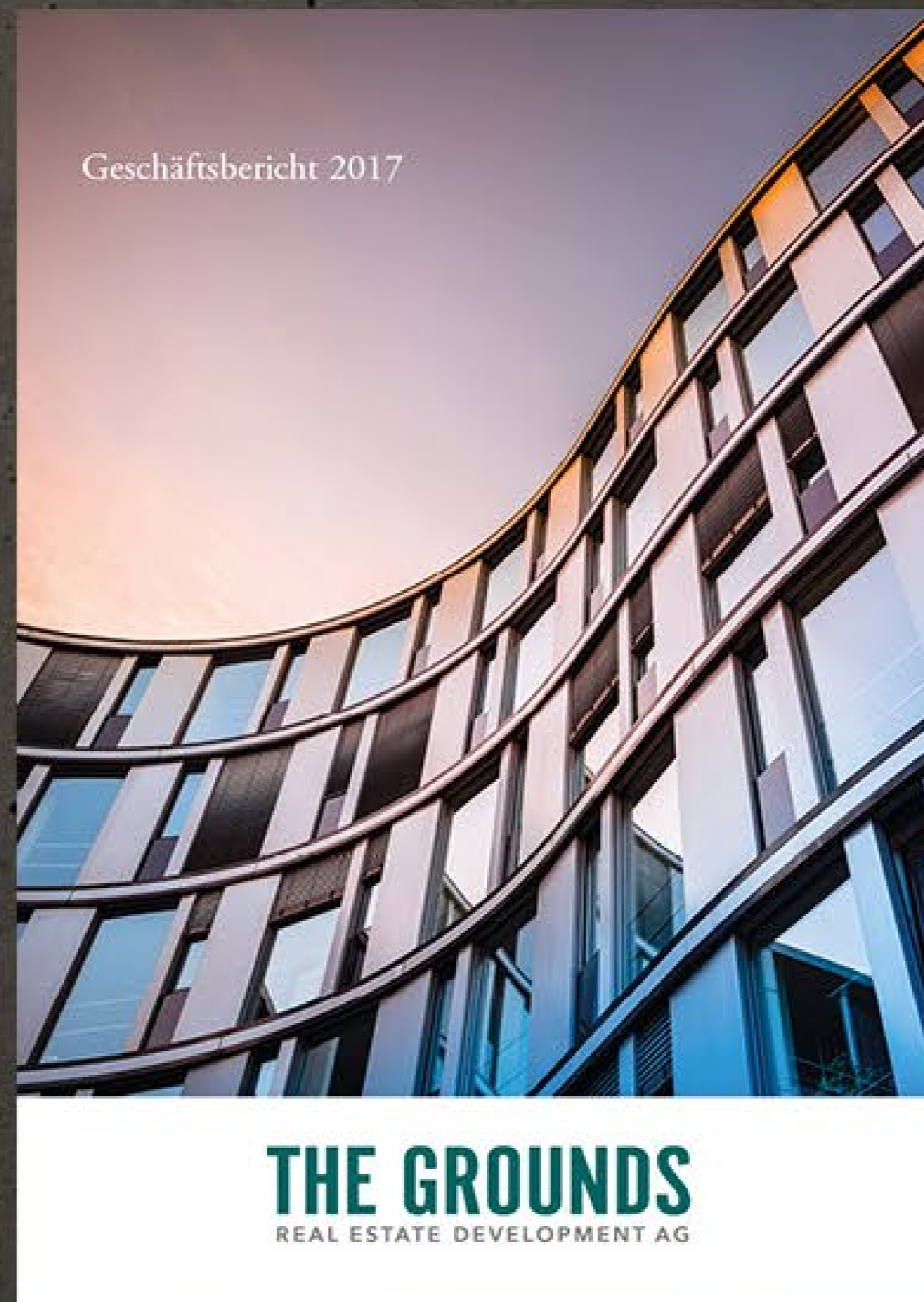


THE GROUNDS
REAL ESTATE DEVELOPMENT AG

GESCHÄFTSBERICHT
2020

01

**THE GROUNDS REAL
ESTATE DEVELOPMENT AG**



02

FRAUENFINANZGRUPPE

Die FFG ist ein Finanzdienstleistungsunternehmen mit Schwerpunkt im Vermögensaufbau und der Altersvorsorge für Frauen. Die FFG ist vollständig unabhängig von Banken und Versicherungen.

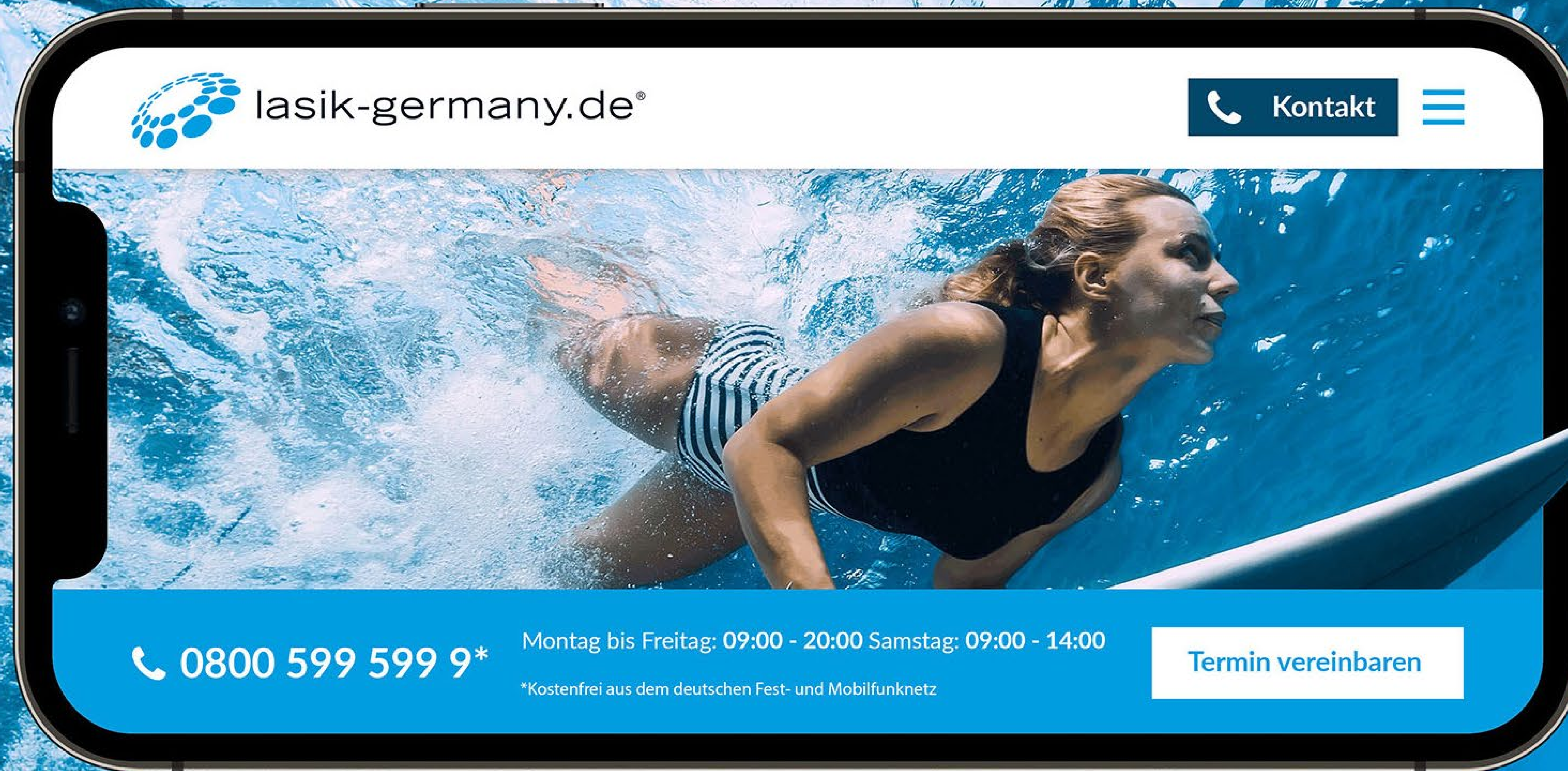
AUFGABEN

- Entwicklung des Corporate Design
- Konzeption & Realisation der Website



03

LASIK GERMANY



Lasik Germany Augenlasern ist mit 12 Standorten in Deutschland vertreten. High-Volume-Operateure führen im Jahr mindestens 1.000 Operationen durch und gehören zu den absoluten Experten auf dem Gebiet der Laserchirurgie.

AUFGABEN

- Brand-Design
- Entwicklung Corporate Design
- Betreuung aller On- und Offline-Medien
- Programmierung und Pflege Website
- Entwicklung und Umsetzung Landing page

03

LASIK GERMANY

Die LASIK-Methode

LASIK ist die modernste, erprobtste und sicherste Methode um Fehlsichtigkeiten direkt am Auge zu korrigieren. LASIK ist durch hochentwickelte Geräte und vieljährige Erfahrung wissenschaftlich anerkannt. Inzwischen liegen Langzeiterfahrungen seit 1990 vor. LASIK ist weltweit die bevorzugte Operationstechnik zur Korrektur von Fehlsichtigkeiten.

Lasik-germany bietet aus Sicherheitsgründen bevorzugte FEMTO-LASIK an, die Ihnen ein scharfes Sehen ohne Wille-erschöpfung und Schmerzen zur Verfügung stellt. Die besten LASIK-Operationen werden durch Laser durchgeführt, die die Hornhaut flach machen, um das Sehen zu verbessern. Die Hornhaut flach machen ist ein wichtiger Schritt bei der LASIK-Operation. Auch die Vorgehensweise wird bei der LASIK-Operation wieder hergestellt.

Die Vorteile der LASIK-Operation

- Die bereits behandelte Hornhaut wird wieder hergestellt.
- Scharfes Sehen ohne Willeerschöpfung und Schmerzen.
- Die Methode ist über 25 Jahre Erfahrung.

Augenlasern

Scharf sehen. Scharf rechnen.

lasik-germany.de

Die LASIK-Operationen

- STANDARD-LASIK**
geeignet für:
Fehlsichtigkeit von -5 bis +3 dpt
Nahsichtigkeit bis ca. +2 dpt
Mehrfachsehbild (Multifokal LASIK)
Sichtweite wird wieder hergestellt
- FEMTO-LASIK**
geeignet für:
Fehlsichtigkeit bis ca. -8 dpt
Nahsichtigkeit bis ca. +4 dpt
Mehrfachsehbild (Multifokal LASIK)
Laser wird durch die Hornhaut flach gemacht bis ca. 4 dpt
Laser wird durch die Hornhaut flach gemacht bis ca. 4 dpt
Laser wird durch die Hornhaut flach gemacht bis ca. 4 dpt
- ICL-KONTAKTLINSEN - DIE IMPLANTIERBARE LINSE**
geeignet für:
Fehlsichtigkeit ab -8 dpt
Nahsichtigkeit ab +2 dpt
Mehrfachsehbild (Multifokal LASIK)
Sichtweite wird wieder hergestellt
- MULTIFOKALLINSEN-IMPLANTAT**
geeignet für:
Fehlsichtigkeit, Weitsichtigkeit, Astigmatismus (Hornhautverkrümmung) und Altersweitsichtigkeit
Sichtweite wird durch die Hornhaut flach gemacht bis ca. 4 dpt
Laser wird durch die Hornhaut flach gemacht bis ca. 4 dpt
Laser wird durch die Hornhaut flach gemacht bis ca. 4 dpt

Die Linsen-Operationen

HIGH-TECH

Die Flacher setzt sich aus dem neuesten Excimer-Laser mit interaktiver Wellenfront-Technologie ein, der zu den führenden Lasern der Welt gehört. Mit modernsten Lasern, werden weltweit jährlich ca. 3,5 Millionen LASIK Eingriffe durchgeführt.

PRÄZISE KALKULATION DES HORNHAUTABTRAG

Durch die Soft-Spook-Technologie wird homogene Energieverteilung sichergestellt. Die Excimer-Laser-Systeme aus einer präzisen Kalkulation des Hornhautabtrags ermöglicht die Behandlung mit besonders geringer Pulsenergie (Cold Ablation).

Die Ausstattung

Beispielbild

lasik-germany.de

0800 599 599 9* Jetzt Termin vereinbaren Deutsch

Augenlasern & Linsen-OP Methoden Kosten Erfahrungsberichte Laserzentren Über uns Kontakt

Standard-LASIK Femto-LASIK ReLEx-Smile No-touch-Trans-PRK ICL-Kontaktlinsen Multifokallinsen Lasik-OP-Verlauf

ICL KONTAKTLINSEN - DIE IMPLANTIERBARE KONTAKTLINSE

Die unsichtbare Linse direkt im Auge

Viele herkömmliche Methoden für die Augenlaserbehandlung eignen sich nicht für Menschen, die eine dünne Hornhaut haben oder an sehr starker Kurz- oder Weitsichtigkeit leiden. Für sie ist die ICL-Kontaktlinse eine ideale Alternative: Auch bei Menschen mit mehr als +3 dpt, oder mehr als -8 dpt, kann sie die Fehlsichtigkeit korrigieren - sogar, wenn sie in Verbindung mit einer Hornhautverkrümmung auftritt. Anders als herkömmliche Kontaktlinsen verbleiben ICL-Linsen dauerhaft im Auge. Es ist allerdings jederzeit möglich, sie auszutauschen oder wieder zu entfernen.

Dies sind die Vorteile der ICL-Kontaktlinsen im Überblick

- Die Linsen erlauben die Korrektur starker Fehlsichtigkeit in Kombination mit Hornhautverkrümmung.

04

MUSIK- UND KONGRESS- HALLE LÜBECK

Mit mehr als 10.000 Veranstaltungen und rund 6 Mio. Besuchern ist die MuK seit 30 Jahren eines der erfolgreichsten Veranstaltungszentren des Landes. Ihre 4000 qm bieten Liebhabern von Kunst, Musik, Theater, Comedy, Varieté und Show reichlich Raum für spektakuläre Events und Kongresse.

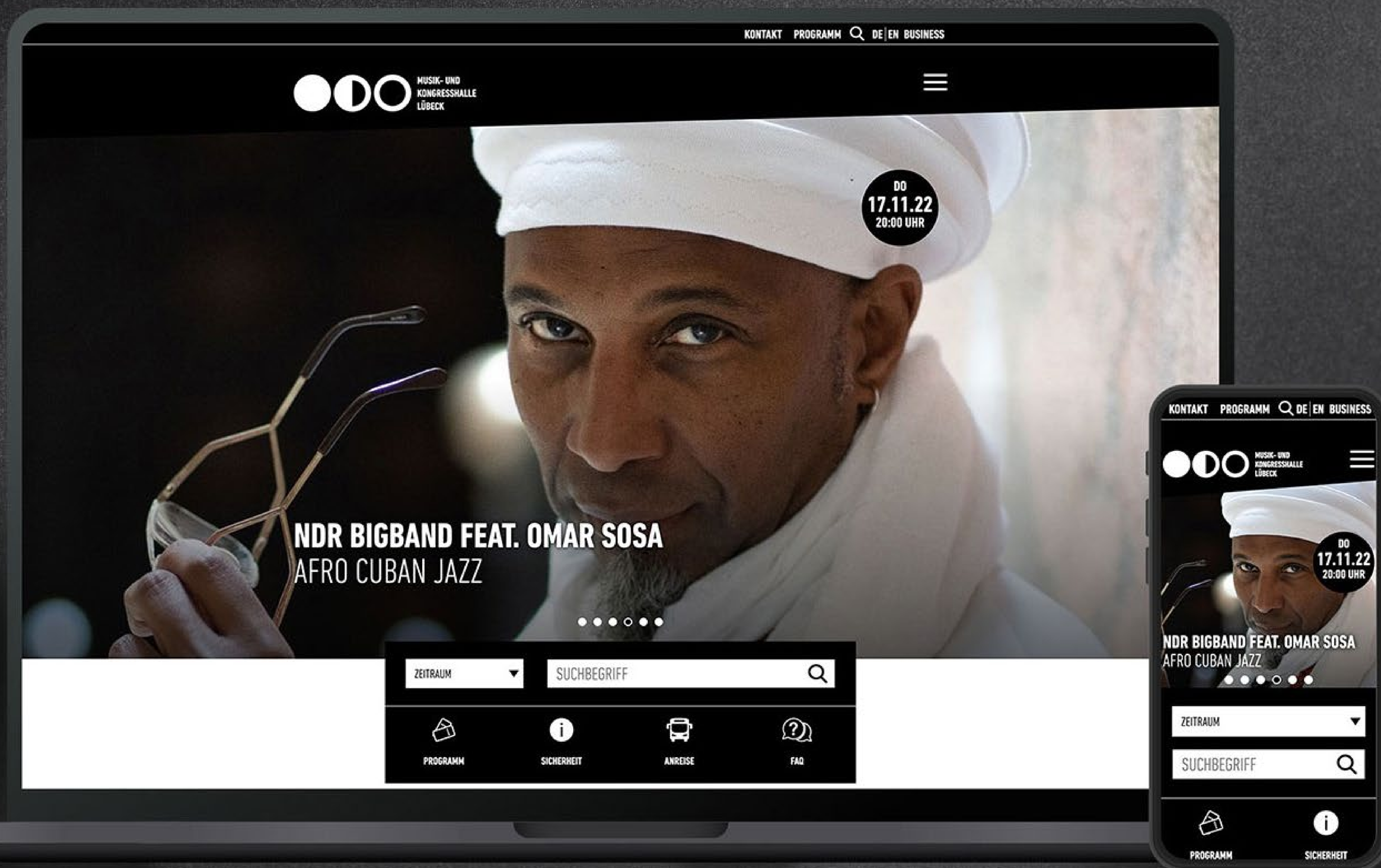
AUFGABEN

- Entwicklung Corporate Design
- Betreuung aller On- und Offline-Medien
- Programmierung und Pflege Website



04

MUSIK- UND KONGRESS- HALLE LÜBECK



04

MUSIK- UND KONGRESS- HALLE LÜBECK

Präsentiert von den Lübecker Nachrichten LN



LÜBECK PROMS LAST NIGHT

KlassikPhilharmonie Hamburg
Russell Harris, Dirigent

MUK LÜBECK

SA 02.09.2023 19:30 UHR

VORVERKAUF:
TIPS & TICKETS 0451/7904-400
WWW.MUK.DE UND AN ALLEN
BEKANNTEN VORVERKAUFSTELLEN

MUSIK- UND
KONGRESSHALLE
LÜBECK



MUSIK- UND KONGRESSHALLE LÜBECK



05

WAHLKAMPF ERBACH

Dr. Peter Traub ist seit 2018 Bürgermeister der Kreisstadt Erbach. Am 25. Februar 2024 ist er für weitere sechs Jahre im Amt bestätigt worden.

AUFGABEN

- Strategie und Entwicklung einer Kampagne
- Plakate und LED-Großflächendisplays
- Entwicklung, Programmierung und Pflege Website
- Social Media



The poster features a portrait of Dr. Peter Traub on the left. To his right, the text 'FÜR KLIMASCHUTZ MIT AUGENMASS' is displayed in white on a green background. Below this, a dark blue circular logo contains the text 'FÜR EIN STARKES ERBACH!' and 'Dr. Peter Traub'. At the bottom right, a white box contains the text 'AM 25. FEBRUAR TRAUB WÄHLEN!'. At the very bottom, there are icons for a website and Instagram, both labeled 'petertraub'.

**FÜR KLIMASCHUTZ
MIT AUGENMASS**

**FÜR EIN
STARKES
ERBACH!**
Dr. Peter Traub

**AM 25. FEBRUAR
TRAUB WÄHLEN!**

petertraub.de [petertraub](https://www.instagram.com/petertraub)

05

WAHLKAMPF ERBACH





WEINHALLE FRANKFURT

06

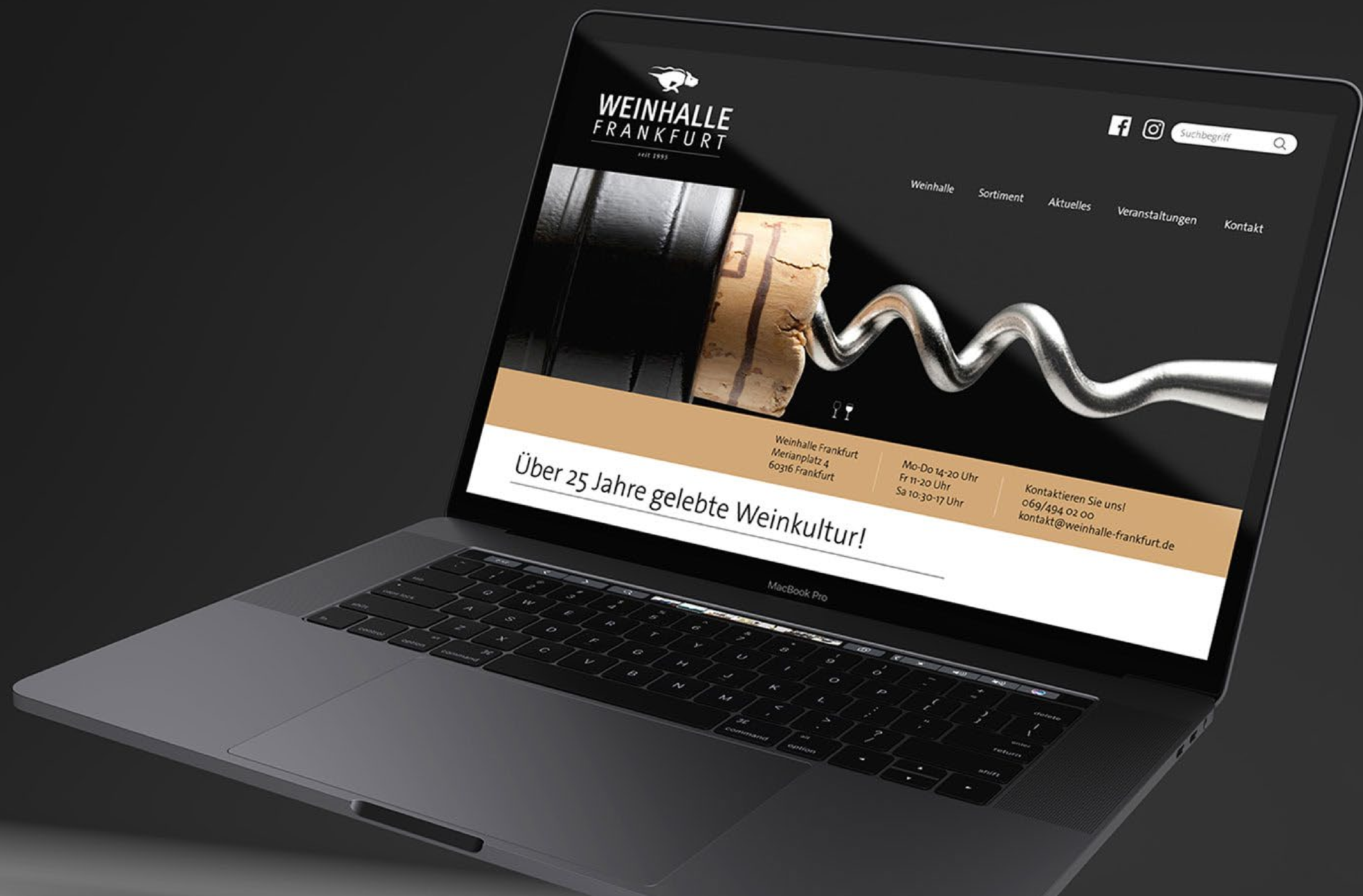
WEINHALLE FRANKFURT

Die Weinhalle Frankfurt ist eine beliebte Anlaufstelle für Connaisseurs und Genießer. Neben B2C-Kunden beliefert die Weinhalle die Gastronomie in Frankfurt und Umgebung.

AUFGABEN

- Entwicklung Corporate Design
- Betreuung aller On- und Offline-Medien
- Programmierung und Pflege Website und Shop





06

WEINHALLE FRANKFURT



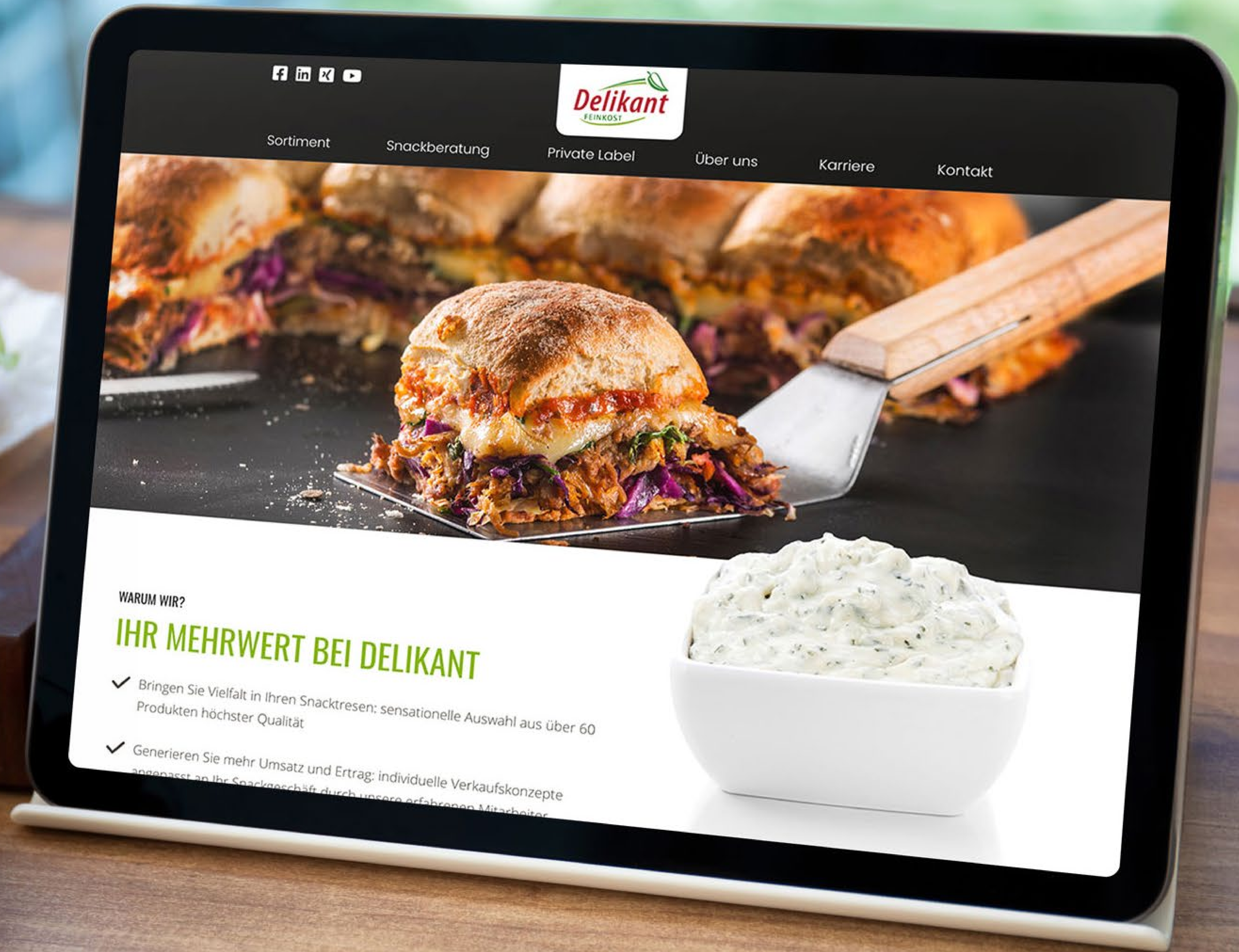
07

DELIKANT

Die Delikant Feinkost GmbH ist der führende Hersteller von Aufstrichen und Füllungen für Brotsnacks. Delikant sichert den hohen Qualitätsstandard durch ausgeprägtes Qualitätsmanagement und nachhaltigen Einkauf.

AUFGABEN

- Design der Website



08

CKL SOFTWARE



CKL-Software bietet Controlling- und Business-Lösungen für Unternehmen, die Microsoft Dynamics 365 Business Central nutzen. Die Produkte sind zugeschnitten auf Finanzbuchhaltung, Controlling und Lager und ermöglichen die automatische Erstellung wiederkehrender Rechnungen.

AUFGABEN

- Entwicklung Corporate Design
- Betreuung aller On- und Offline-Medien

08

CKL SOFTWARE

CKL SOFTWARE

ISV SEIT 1997 BUSINESS CENTRAL CHANNEL DISTRIBUTOR PARTNER NETZWERK

Kostenrechnung 365
Controlling mit Hilfe einer umfangreichen Kosten- und Leistungsrechnung als Zweikreissystem für die Betriebsbuchhaltung.

bill-to 365
Management von Verträgen und Abonnement-Modellen mit flexiblen Kalkulationsmethoden, sowie volle Automatisierung der periodisch wiederkehrenden Abrechnung.

Bewertung 365
Flexible Bewertung des Lagerwertes nach unterschiedlichen flexiblen Bewertungsregeln gemäß dem Niederwertprinzip zu einem Stichtag.

Costing Method 365
Umstellen von Lagerabgangsmethode, Artikelverfolgungscode und Basiseinheitencode trotz vorheriger Buchung und ohne Verlust von Historieninformationen.

Lagerwert 365
Erhöhte Transparenz durch die Abstimmbarkeit und Fehleranalyse zwischen Haupt- und Nebenbuch. Darstellung des Gesamtkostenverfahrens, sowie Ausweis von schwimmender Ware.

ckl-software.de

CKL SOFTWARE

CKL - Speziallösungen für Microsoft Dynamics NAV
Wir verbinden aktuelles Finanzbuchhaltungswissen mit Detailkenntnissen über den Wertefluss in Microsoft Dynamics NAV.

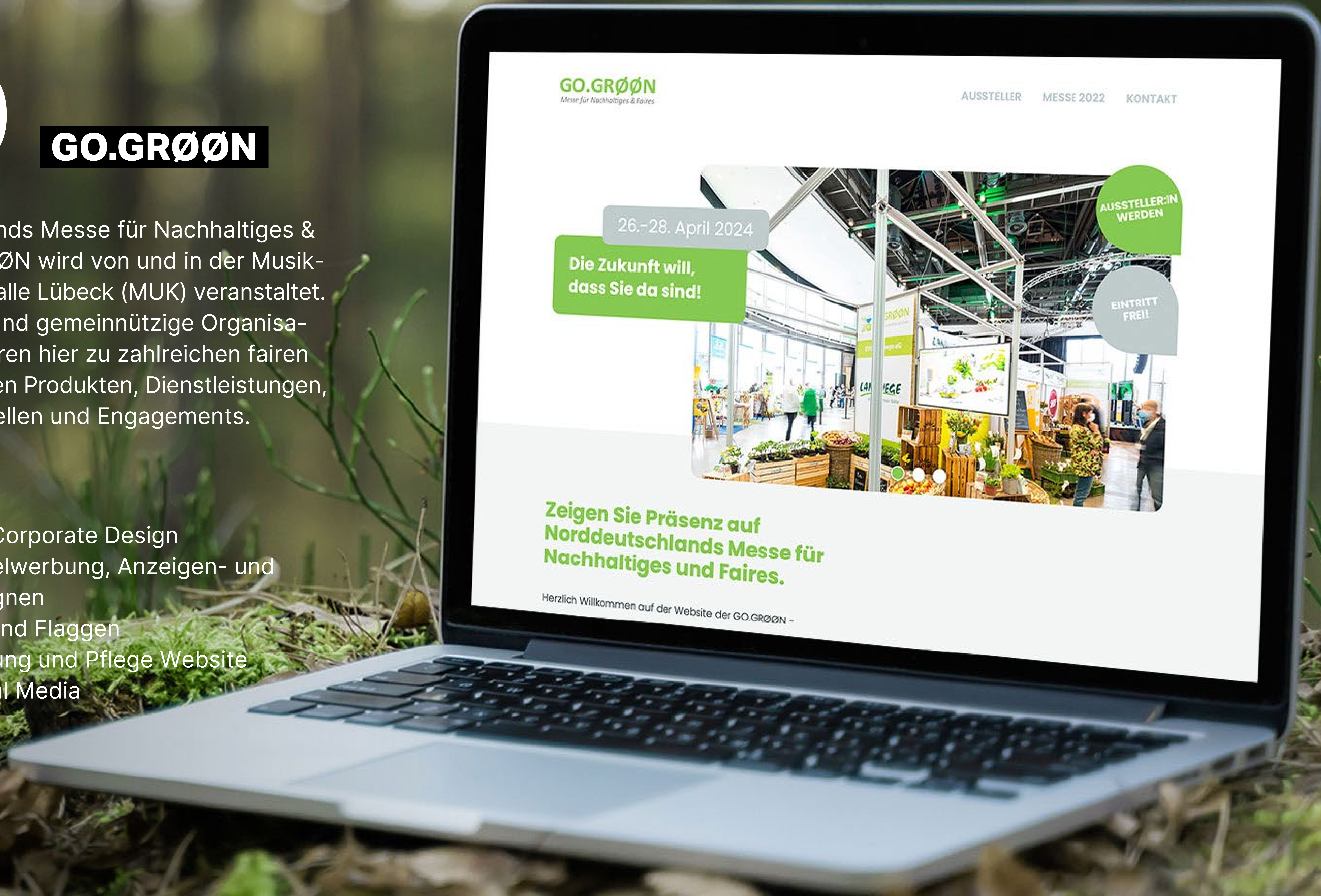
09

GO.GRØØN

Norddeutschlands Messe für Nachhaltiges & Faires GO.GRØØN wird von und in der Musik- und Kongresshalle Lübeck (MUK) veranstaltet. Unternehmen und gemeinnützige Organisationen informieren hier zu zahlreichen fairen und nachhaltigen Produkten, Dienstleistungen, Geschäftsmodellen und Engagements.

AUFGABEN

- Entwicklung Corporate Design
- Verkehrsmittelwerbung, Anzeigen- und Plakatkampagnen
- Messesegel und Flaggen
- Programmierung und Pflege Website
- Artwork Social Media



09

GO.GRØØN



GO.GRØØN

Messe für Nachhaltiges & Faires

10

NOVO NET

Novo-Net richtet sich als DATEV Solution und Corporate-Partner an Steuerberater, Rechtsanwälte, Wirtschaftsprüfer und Unternehmen des Mittelstands. Novo-Net bietet Software- und IT-Dienstleistungen, die individuell auf den jeweiligen Bedarf zugeschnitten sind.

AUFGABEN

- Entwicklung Corporate Design
- Betreuung aller On- und Offline-Medien
- Design & Programmierung Website



TEAM



Christian Rau
Beratung und Design



Fabian Börner
Design und Webentwicklung



Inken Rave-Lohmann
Design und Illustration



Carsten Wagner
Programmierung



Christian Klippel
Strategie und Text



Fenja Otten
Auszubildende

KUNDEN

CKL SOFTWARE



DR. PETER TRAUB

FLORIAN VIOLE
EINRICHTUNG
HAMBURG

ELB
SECURITY

EuroEyes

FRAUENFINANZGRUPPE
SUSANNE KAZEMIEH

GO.GRØØN
Messe für Nachhaltiges & Faires

A small graphic of a branch with leaves.

GUSTAV MAHLER VEREINIGUNG
HAMBURG

A graphic of a cluster of grapes.

lasik-germany.de®

A graphic of a bird in flight.

medicas manus
MEDIZINISCHE MASSAGE

A graphic of three circles of varying sizes.

MUSIK- UND
KONGRESSHALLE
LÜBECK

N
NOVO-NET

A graphic of a stylized 'S' and 'H' with stars below.

PARKHOTEL
STADER HOF

STRUCK
Wohnungsunternehmen

THE GROUNDS
REAL ESTATE DEVELOPMENT AG

A graphic of a bird in flight.

WEINHALLE
FRANKFURT

A graphic of a smile.

ZAHNARZT ZENTREN
HAMBURG
ZZHH

A graphic of a stylized 'S' and 'B' in a square.

ABELS
SCHNABEL
& BITTER
NOTARE · RECHTSANWÄLTE · FACHANWÄLTE

A graphic of horizontal lines representing wood.

ARTE | LIGNUM
TISCHLEREI

A graphic of 'S&P' above 'MC' in a square.

STRATEGY & POLITICS
MANAGEMENT CONSULTING

INKEN RAVE-LOHMANN
FREIE KUNST

A graphic of a roofline.

MEYER HOLZBAU

OPplus